

VERSICHERUNGSLOTSE

SOFTFAIR UPDATE VOM 07. SEPTEMBER 2021

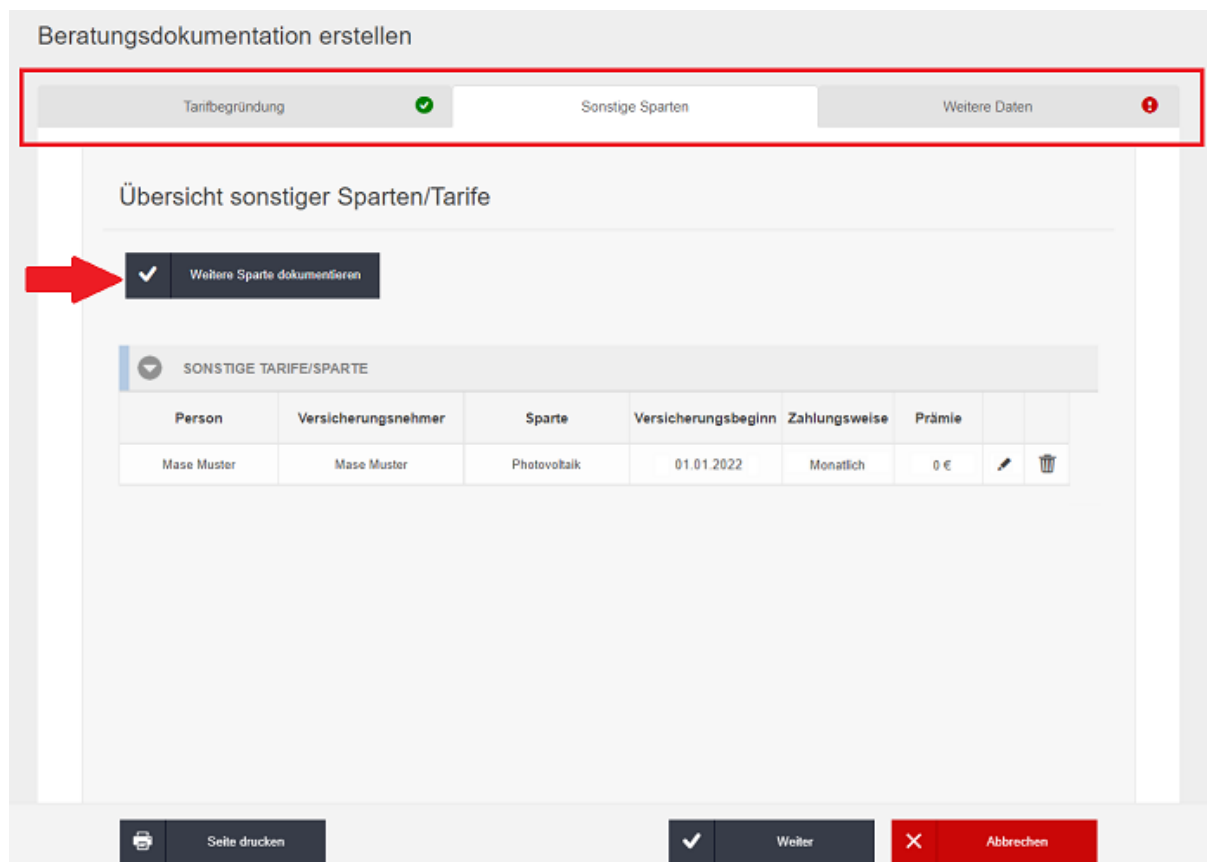
UPDATE-INFORMATIONEN

1 SONSTIGE SPARTEN IM VL DOKUMENTIEREN

Mit dem Update am 07.09.2021 hat der Anwender die Möglichkeit Sparten zu dokumentieren, die sich nicht über den VersicherungsLotse berechnen lassen.

Wurde im Beratungsgespräch beispielsweise zu einer Photovoltaikversicherung beraten, kann der Anwender diese nun in die Beratungsdokumentation aufnehmen um dem Kunden so ein vollständiges Beratungsdokument mit allen Beratungsinhalten zur Verfügung zu stellen.

Klickt der Anwender auf **Beratungsdokumentation erstellen**, ist der Erstelldialog nun geführter und um die sonstigen Sparten erweitert.



Übersicht sonstiger Sparten/Tarife

Person	Versicherungsnehmer	Sparte	Versicherungsbeginn	Zahlungsweise	Prämie		
Mase Muster	Mase Muster	Photovoltaik	01.01.2022	Monatlich	0 €		

Abbildung 1: Beratungsdokumentation erstellen

Im oberen Bereich des Erstellprozesses befinden sich Reiter. Es ist nun also ein Hin- und Herspringen zwischen den einzelnen Schritten beim Erstellen möglich. Ebenso wird dem Anwender durch ein rotes Ausrufezeichen angezeigt, wenn in einem der Bereiche eine Pflichteingabe fehlt.

Klickt der Anwender Auf **Weitere Sparte Dokumentieren**, wird ein Formular zum Erfassen der sonstigen Sparte aufgerufen.

Erfassung sonstiger Sparten/Tarife

Versicherte Person:

Mase Muster

Photovoltaik

Beratungsbedarf

Beratung gewünscht

Kunde wünscht Beratung zu einem späteren Zeitpunkt

Beratung wurde bereits durchgeführt

Keine Beratung gewünscht

Bemerkungen (4000 Zeichen)

Bemerkungen

Vorvertrag

Besteht ein Vorvertrag?

Ja Nein

Gewünschter Versicherungsschutz

✓ Speichern ✗ Abbrechen

Abbildung 2: Sonstige Sparte erfassen

In diesem Formular werden Abfragen zur zu erfassenden Sparte gestellt. Der Anwender legt den Beratungsbedarf fest, kann Vorversicherungen erfassen und den gewünschten Tarif des Kunden eintragen.

Durch einen Klick auf **Speichern** werden die Eingaben hinterlegt und, wie in *Abbildung 1* zu sehen, in einer Tabelle aufgeführt. Der Anwender kann bereits erfasste Sparten über den Stift bearbeiten oder über die Mülltonne wieder entfernen.

Wird die Beratungsdokumentation abschließend erstellt, ist die sonstige Sparte auf der Beratungsdokumentation als letzte Sparte aufgeführt und die erfassten Informationen festgehalten.

2 BERECHNUNGSVORGABEN IM ERGEBNIS ANPASSEN

Mit dem Update am 07.09.2021 wird ein neuer Button im Ergebnis eingeblendet. Klickt der Anwender diesen an, öffnet sich unmittelbar die Ziele / Wünsche Seite der entsprechenden Sparte und die Berechnungsangaben können angepasst werden. Klickt der Anwender anschließend auf **Zum Ergebnis**, wird eine Neuberechnung durchgeführt. Wird die Aktion stattdessen über **Abbrechen** beendet, öffnet sich wieder die Ergebnis-Seite mit der alten Berechnung.

Vorgaben lassen sich somit leichter und schneller anpassen.

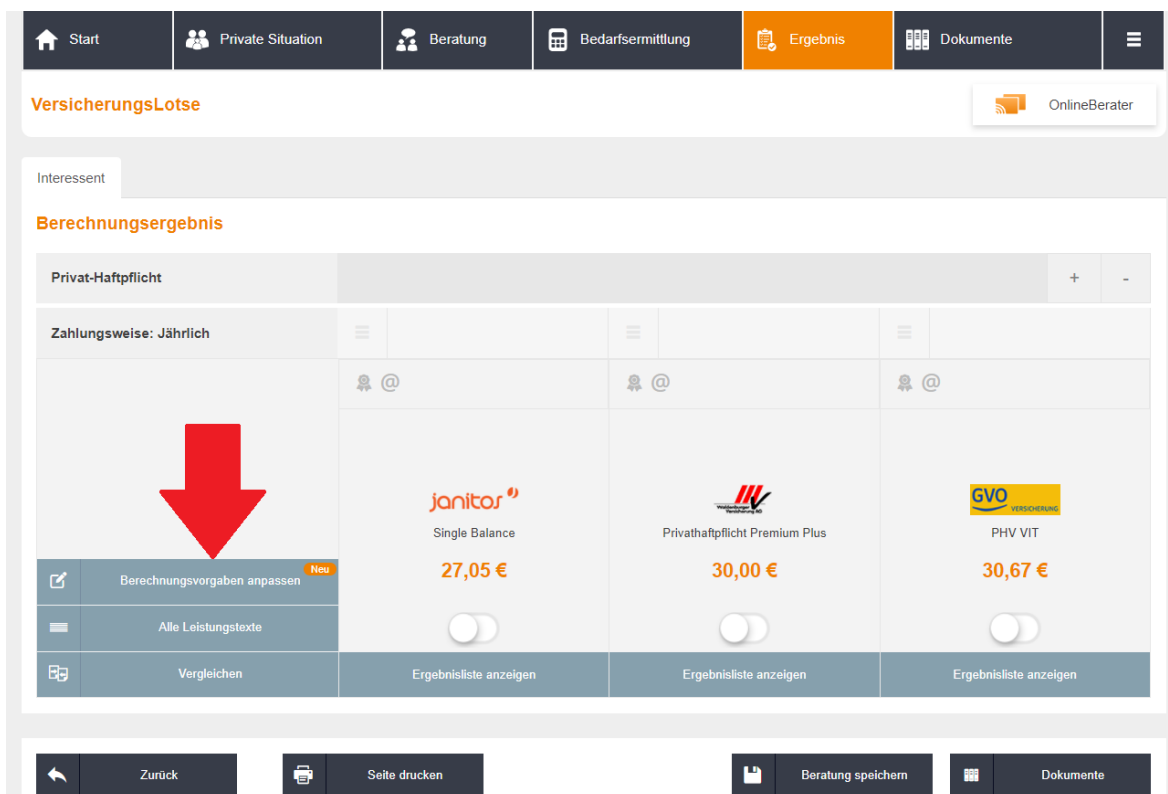


Abbildung 3: Berechnungsvorgaben anpassen

3 SCHICHTENVERGLEICH UND STEUERLICHE BETRACHTUNG

Mit dem Update am 07.09.2021 ist der Schichtenvergleich und die Steuerliche Betrachtung vollständig in den VersicherungsLotse integriert.

Indem der Anwender ein Produkt einer AV-Schicht auswählt, erscheint der Aufruf zum Schichtenvergleich im Beratungswunsch des Kunden.

Bitte wählen Sie die zu berechnenden Sparten aus: (Mehrfachauswahl möglich)

SUH

KV

LV

KFZ

PHV	Hausrat	Hund	Pferd	Tierkranken	Wohngebäude	Rechtsschutz	Unfall	Pkw	Motorrad
Camping	Nutzfahrzeug	Krankenvoll	Krankenzusatz	Pflegezusatz	Krankentagegeld	Berufs-unfähigkeit	Grund-fähigkeit	Dread-Disease	Pflegerente
Risikoleben	Sterbegeld	Rürup Rente	Riester Rente	Direkt-versicherung	U-Kasse	Private Rente	Sofortrente	Sofort Basisrente	

Ihr Berechnungswunsch

Versicherung	Absicherung vorhanden?	ergänzen	In Berechnung einbeziehen
Schichtenvergleich und steuerliche Betrachtung Mit dem Schichtenvergleich und der steuerlichen Betrachtung prüfen Sie die maximale Förderung und steuerliche Behandlung der verschiedenen Altersvorsorge-schichten.		Starten	
Riester Rente Die Riesterrente bietet staatliche Förderung in Form von Zulagen und Steuervergünstigungen. Mit einer Riesterrente bauen Sie sich eine mit hohen Garantien versehene Absicherung für Ihren Ruhestand auf, dies ist ideal für sicherheitsorientierte Kunden.	<input type="checkbox"/>	Eingeben	<input checked="" type="checkbox"/>

Abbildung 4: Aufruf Schichtenvergleich

Über den Button **Starten**, kann der integrierte Schichtenvergleichsrechner gestartet werden.

Zur Berechnung der steuerlichen Vorteile werden allgemeine und spezifische Daten zur versicherten Person benötigt. Außerdem kann der Anwender festlegen, welche AV-Produkte im Schichtenvergleich berücksichtigt werden sollen.

Weitere Daten ergänzen ✕

Allgemein !
Interessant !

Kunde

Geburtsdatum
24.08.1991

Vorname Nachname

Anzahl Kinder

Kinderzulage ? i
 ja nein

Beitrag (monatlich)
 €

Welche Produkte sollen verglichen werden?

Riester Rente

Rürup Rente

BAV

Berechnen
 Abbrechen

Abbildung 5: Dialog Schichtenvergleich



Sind alle Pflichtangaben in allen Reitern befüllt, kann der Anwender durch einen Klick auf **Berechnen**, die Berechnung des Schichtenvergleichs anstoßen. Es öffnet sich ein neuer Reiter **Ergebnis**, in welchem der Schichtenvergleich graphisch und tabellarisch dargestellt ist.

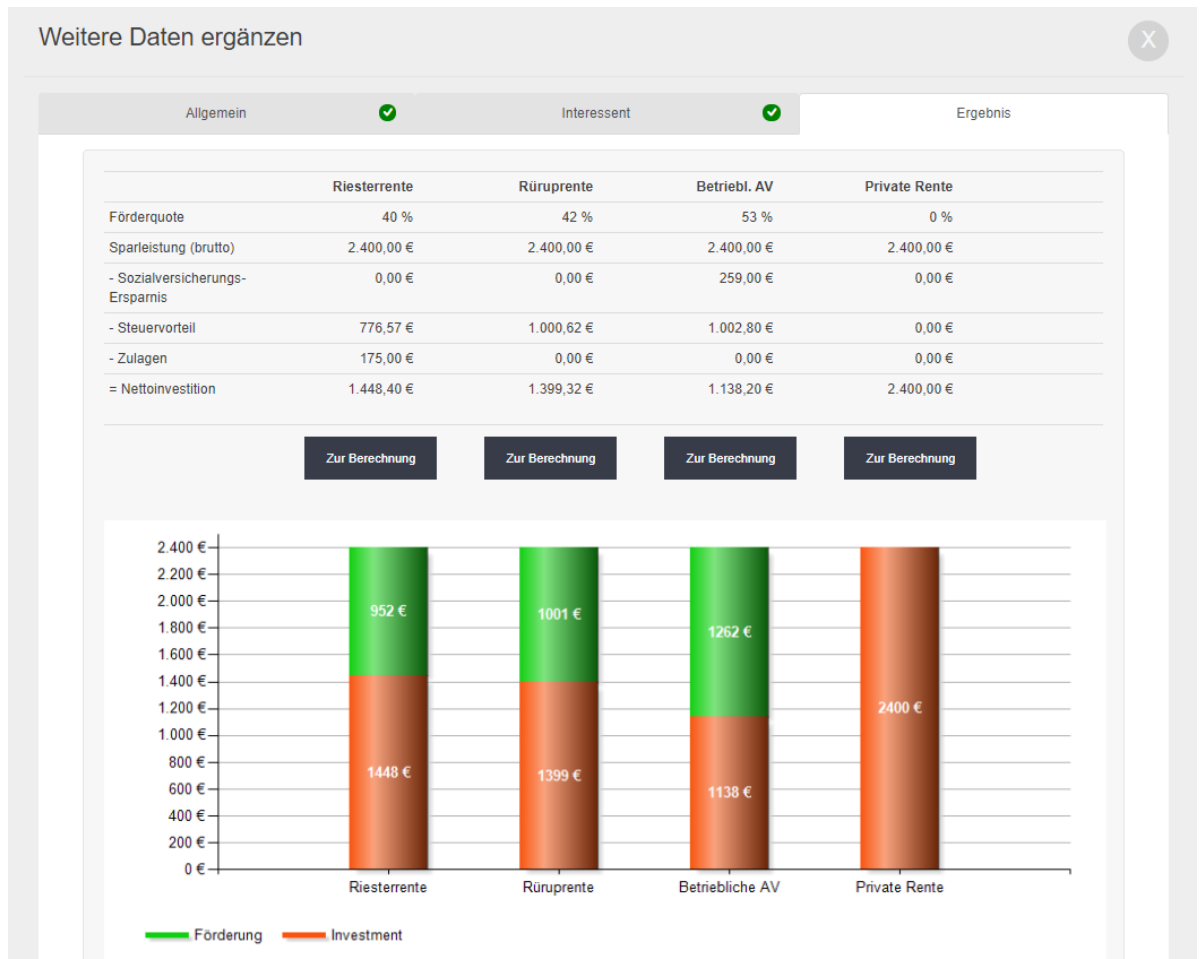


Abbildung 6: Ergebnis Schichtenvergleich

Der Anwender kann nun durch einen Klick auf **Zur Berechnung** direkt in die Ziele / Wünsche Maske des jeweiligen Produktes abspringen. Der Sparbeitrag der für den Schichtenvergleich verwendet wurde, ist automatisch in den Vorgaben befüllt.

In der Dokumentenmappe werden zwei zusätzliche Druckstücke abgelegt. Ein allgemeines Dokument **Schichtenvergleich**, welches den Vergleich darstellt (unterhalb der Beratungsdokumentation) und ein Dokument welches die steuerliche Betrachtung des speziellen Produktes ausweist (in der Dokumentenmappe des jeweiligen Tarifs).

Sollten Sie Interesse an diesem Feature haben, setzen Sie sich bitte mit Ihrem Kundenbetreuer in Verbindung.

